

ERGEBNISSE DER STUDIE

Fragestellungen der Studie

Folgende Fragen sind an die Betriebe gestellt worden:

- Warum beschäftigen sich Betriebe/Verwaltungen mit dem Thema?
- Was wird erfasst: Erfasste Kompetenzbereiche /Inhalte?
- Wie wird erfasst? Methoden und Instrumente zur Registrierung der Kompetenzen.
- Aus welcher Perspektive wird die Erfassung vorgenommen? (Team/Personalabteilung)
- Wer ist mit der Erfassung befasst?
- Welche Art von Dokumentationen gibt es?
- Welche Rolle hat der Mitarbeiter / die Mitarbeiterin bei der Erfassung?
- Wie werden sie Ergebnisse Erkenntnisse genutzt?

Zusammengefasst kann man sagen, dass das Thema der Erfassung informell erworbenere Fähigkeiten in den untersuchten Betrieben noch nicht aktiv bearbeitet wird.

Die Ergebnisse der Studie werden im Laufe des Jahres 2005 vom BIBB einer Publikation veröffentlicht. Ausgewählte Ergebnisse sind im folgenden dargestellt,

ANGEBOT DES //IBU:

Das Institut für Betriebliche Bildung und Unternehmenskultur berät Firmen, die sich mit dieser Frage beschäftigen und Verfahren und Instrumente zur Nutzung informell erworbener Kompetenzen einführen und ihr Wissensmanagement erweitern wollen.

KONTAKT: Dr. Gerhard Herz info@ibuibu.com

Instrumente zur Erfassung informellen Lernens im Prozess der Erwerbsarbeit

Informell erworbene Fähigkeiten

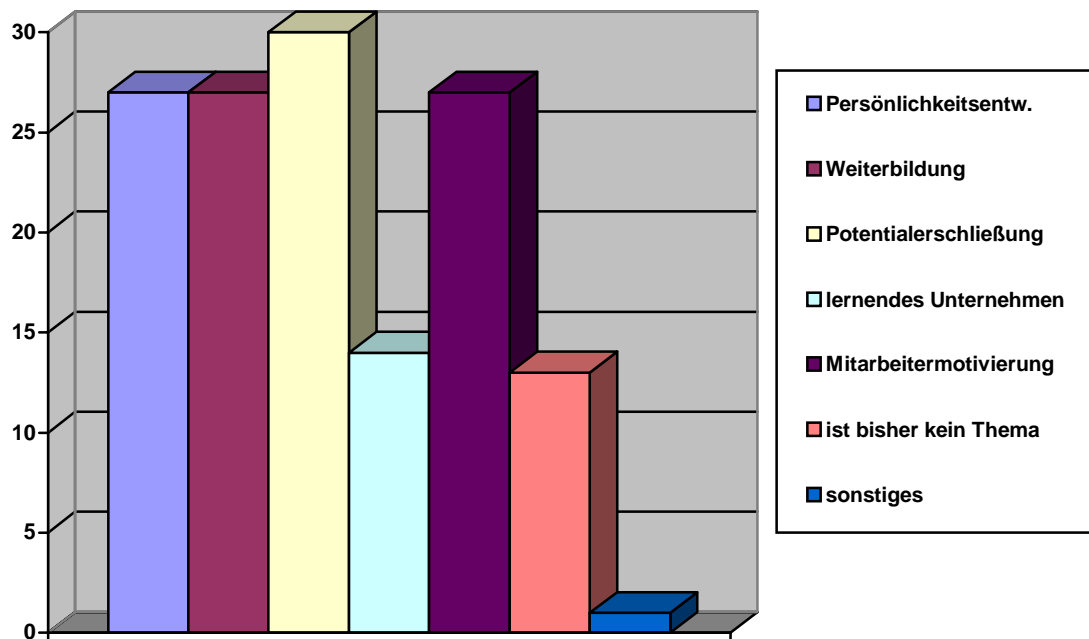
-> Fähigkeiten, die nicht durch Zeugnisse oder Abschlüsse nachgewiesen sind

- Studie auf der Basis von 53 befragten Organisationen, meist Mittelständler und Großunternehmen
- durchgeführt im Sommer/Herbst 2003

Ausgewählte Ergebnisse

- In den befragten Organisationen ist das Thema weitgehend bekannt

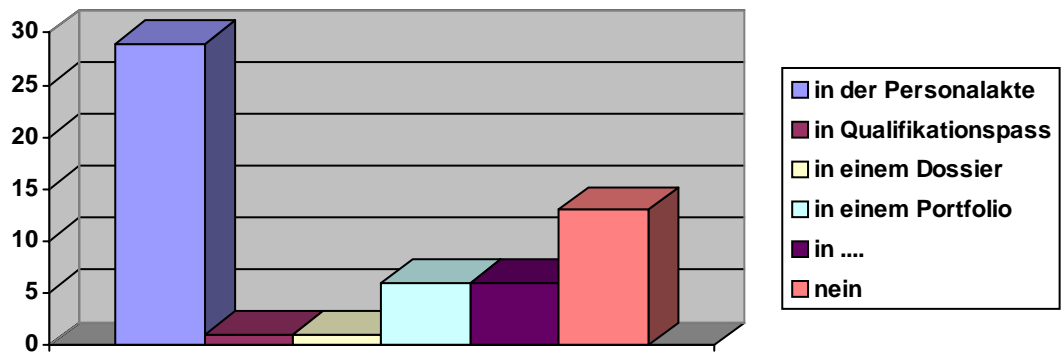
Die Beschäftigung mit Fragen des informellen Lernens findet statt unter Aspekten wie ...



- Eine bewusste, gar systematische Bearbeitung findet aber nur vereinzelt statt
- Dementsprechend gibt es kaum konzeptionelle Ansätze für den Umgang mit diesem Fähigkeitenbereich

- Vorhandene zusätzliche Kompetenzen der Mitarbeitenden werden teilweise erfasst

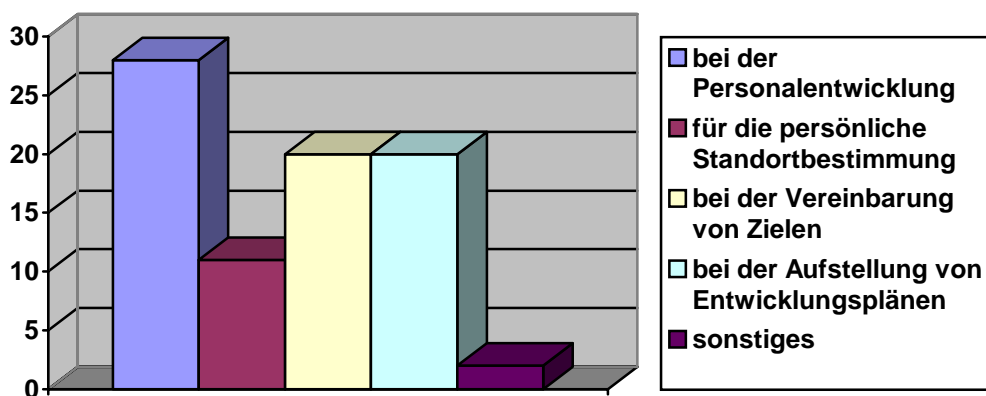
Sie werden dokumentiert ...



-> Die Erfassung wird in Zukunft von PE-Software zunehmend unterstützt

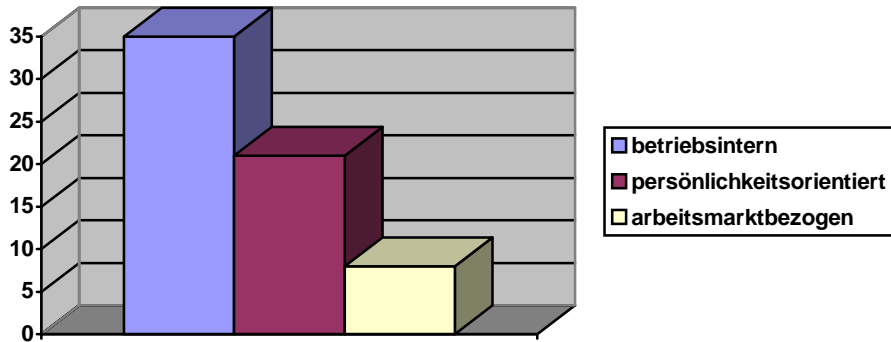
- Einige Organisationen, die informelle Kompetenzen der Mitarbeitenden erfassen, verwenden diese Informationen

Sie werden verwendet ...



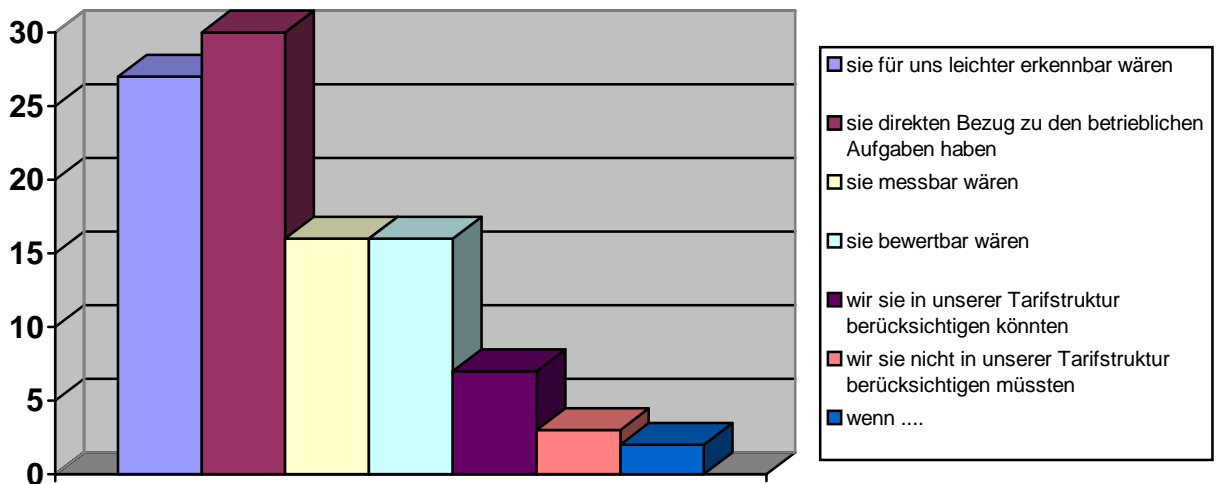
- Gelegentlich werden informelle Kompetenzen anerkannt

Die Anerkennung hat folgende Ausrichtung :



- Die Entwicklungsperspektiven der Nutzung des Informellen Lernens als Weiterbildungsform werden sehr heterogen eingeschätzt

„Wir würden informell erworbene Fähigkeiten mehr nutzen wenn:“



ZUSAMMENFASSUNG

- Das Thema ist bekannt, es wird aber in der Praxis nicht systematisch berücksichtigt
- Vorhandene Instrumente zur Erfassung informeller Fähigkeiten sind wenig bis nicht bekannt
- Das Potenzial, das in informell erworbenen Fähigkeiten von Mitarbeitenden liegt, wird - wenn überhaupt - eher zufällig bemerkt und eingesetzt
- Unklarheit mit der Einbindung in die Tarifstruktur erzeugt Unsicherheit, wie damit umzugehen ist
- Regelungen für den Umgang mit für diesen Zweck zu erfassenden Daten würden die Erfassung erleichtern

ANKNÜPFUNGEN:

- Nutzung von Tarifregelungen
- Nutzung von TQM und KVP-Prozessen
- Nutzung von QS - Systemen

INSTRUMENTE

- Zielvereinbarungen
- Mitarbeitergespräche
- Qualifizierungspass
- Bildungsportfolio
- Coaching
- JobNavigator (IG-Metall)
- Job Aktiv-Mappe (BA)
- Assessment-Center
- Info Veranstaltungen
- Workshops z.B. von Herstellern
- Nutzung von Medien
- Biografische Ansätze
- Teamtraining
- Freiwilliger systematischer oder unsystematischer Erfahrungsaustausch
- Unternehmensakademie
- Sonderaufgaben
- Projekte, Task Forces
- Q-Zirkel